

شاخص قیمت مصرف کننده^۱ - فروردین ماه ۱۴۰۴

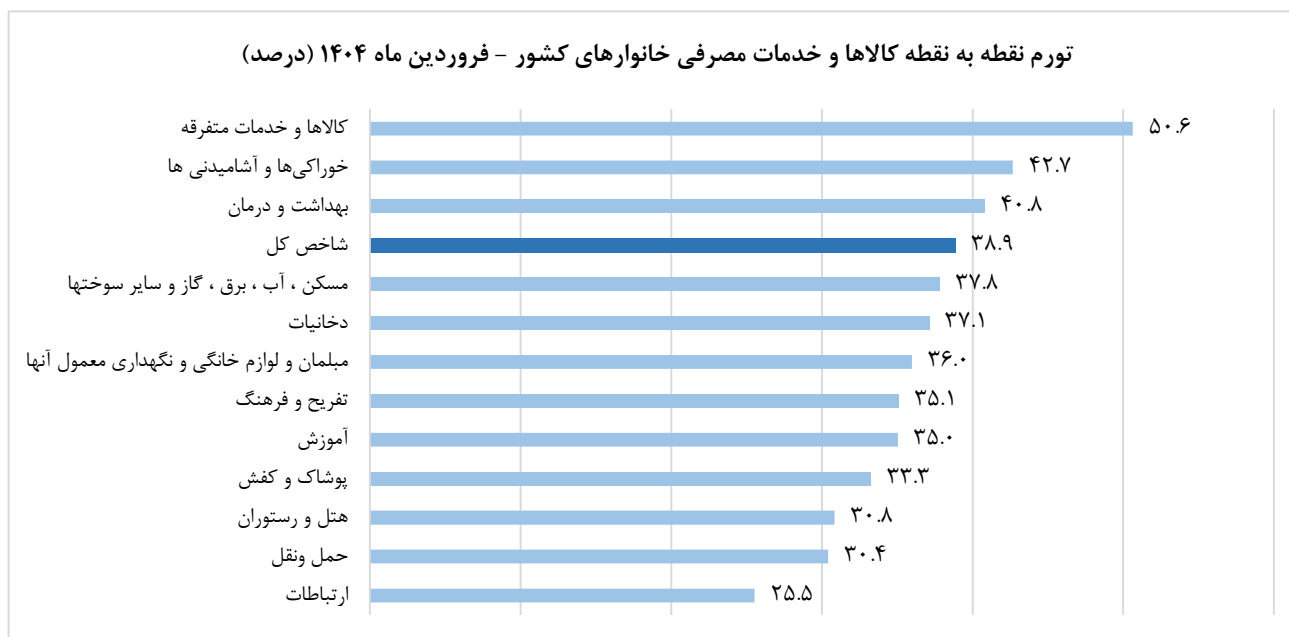
(۱۴۰۰ = ۱۰۰)

شاخص قیمت

در فروردین ماه ۱۴۰۴ شاخص قیمت مصرف کننده خانوارهای کشور به عدد ۳۲۸,۱ رسیده است که نسبت به ماه قبل، ۳,۹ درصد افزایش، نسبت به ماه مشابه سال قبل، ۳۸,۹ درصد افزایش و در دوازده ماهه منتهی به ماه جاری نسبت به دوره مشابه سال قبل، ۳۳,۲ درصد افزایش داشته است.

تورم نقطه به نقطه خانوارهای کشور

منظور از تورم نقطه به نقطه، درصد تغییر عدد شاخص قیمت نسبت به ماه مشابه سال قبل می‌باشد. در فروردین ماه ۱۴۰۴ تورم نقطه به نقطه خانوارهای کشور، ۳۸,۹ درصد بوده است؛ یعنی خانوارهای کشور به طور میانگین، ۳۸,۹ درصد بیشتر از فروردین ماه ۱۴۰۳ برای خرید یک «مجموعه کالاها و خدمات یکسان» هزینه کرده‌اند. تورم نقطه به نقطه فروردین ماه ۱۴۰۴ در مقایسه با ماه قبل، ۱,۸ واحد درصد افزایش داشته است.

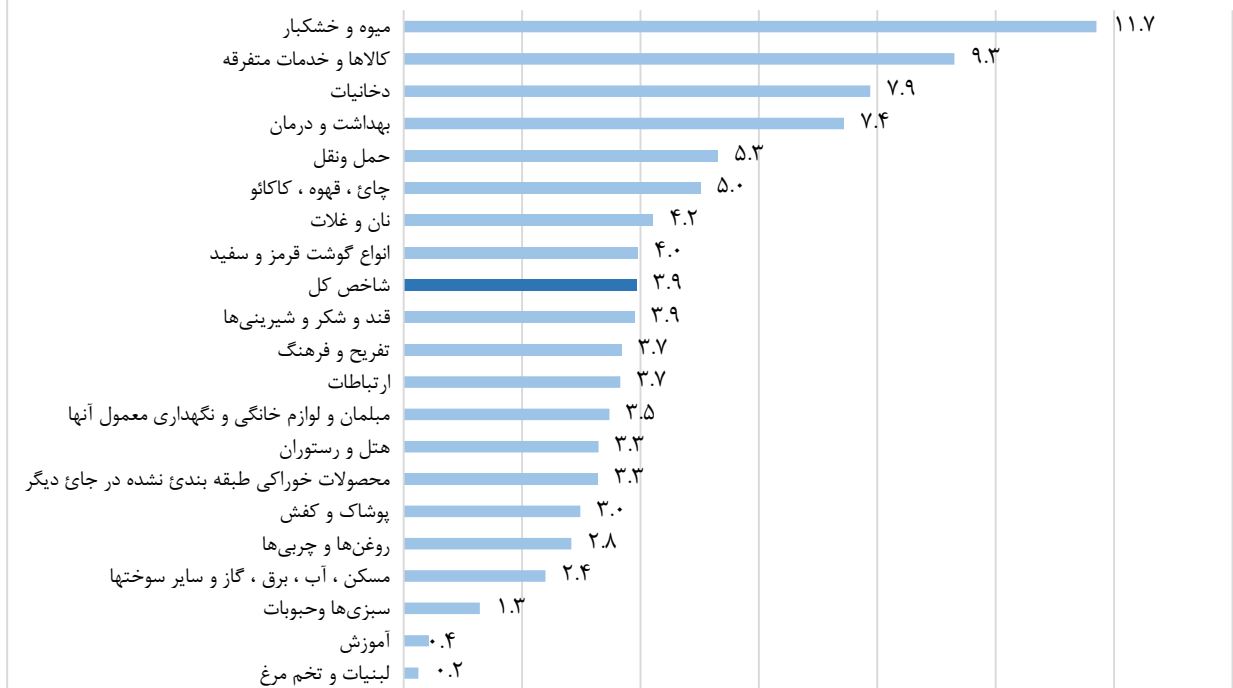


تورم ماهانه خانوارهای کشور

منظور از تورم ماهانه، درصد تغییر عدد شاخص قیمت، نسبت به ماه قبل می‌باشد. در فروردین ماه ۱۴۰۴ تورم ماهانه خانوارهای کشور برابر ۳,۹ درصد بوده است. تورم ماهانه برای گروه‌های عمده «خوراکی‌ها، آشامیدنی‌ها و دخانیات»، ۴,۲ درصد و برای گروه عمده «کالاهای غیرخوراکی و خدمات»، ۳,۸ درصد بوده است. تورم ماهانه بخش‌ها و گروه‌های مختلف در ماه جاری بصورت زیر است:

^۱- Consumer Price Index

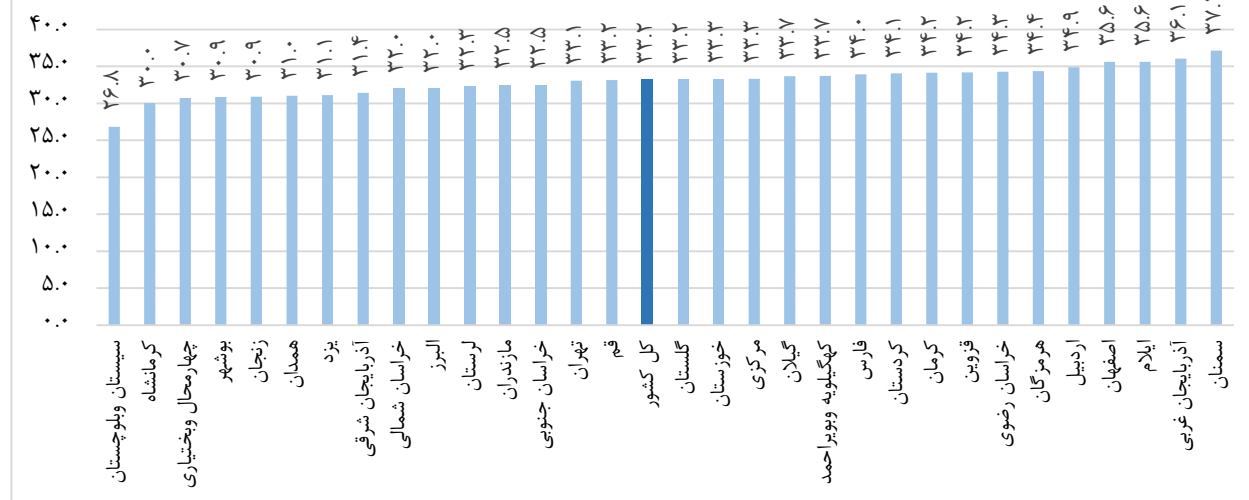
تورم ماهانه کالاها و خدمات مصرفی خانوارهای کشور - فروردین ماه ۱۴۰۴ (درصد)



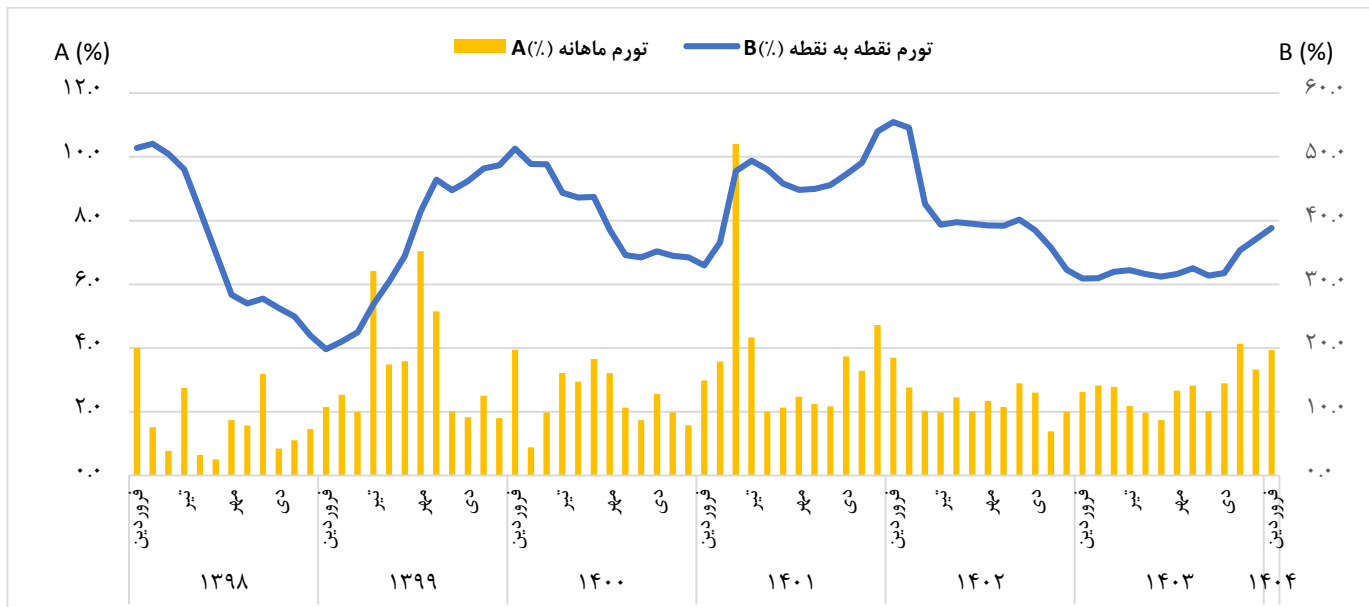
نرخ تورم سالانه خانوارهای کشور

منظور از نرخ تورم سالانه، درصد تغییر میانگین اعداد شاخص قیمت در یک سال منتهی به ماه جاری، نسبت به دوره مشابه قبل از آن می‌باشد. در فروردین ماه ۱۴۰۴ نرخ تورم سالانه برای خانوارهای کشور به ۳۳.۲ درصد رسیده که نسبت به همین اطلاع در ماه قبل، ۰.۷ واحد درصد افزایش یافته است.

نرخ تورم سالانه کالاها و خدمات مصرفی خانوارهای کشور به تفکیک استان - فروردین ماه ۱۴۰۴ (درصد)



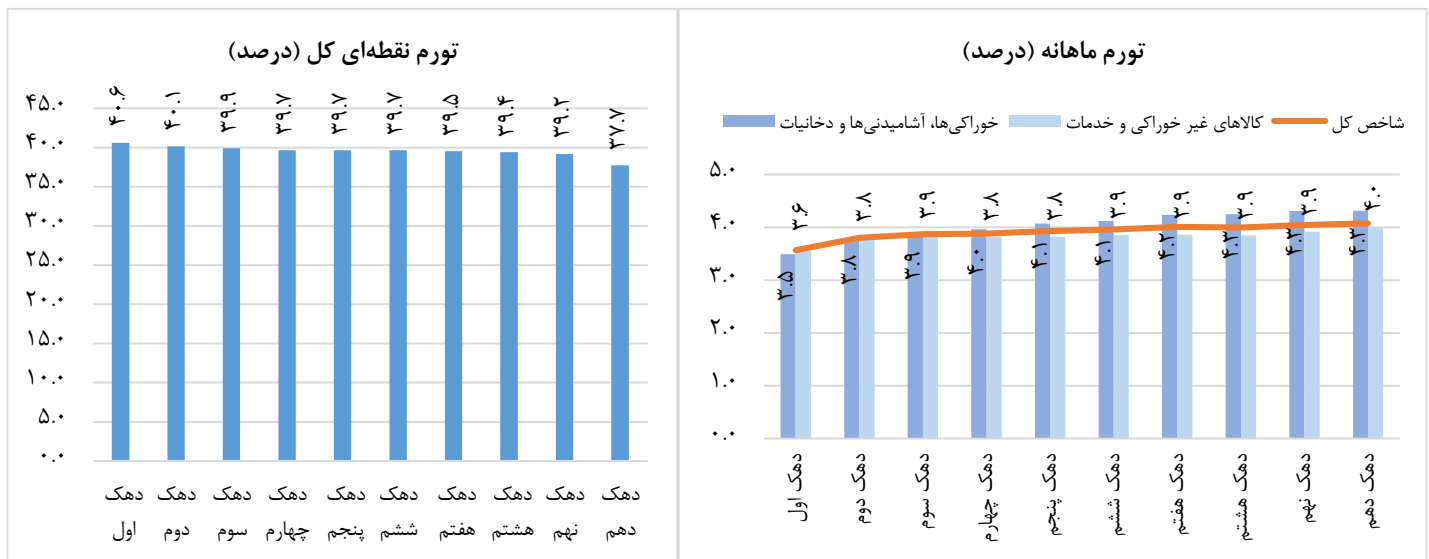
سری زمانی تورم ماهانه و نقطه به نقطه کل کشور در چند سال اخیر بصورت زیر است:



درصد تغییرات شاخص قیمت در دهک‌های هزینه‌ای کل کشور در فروردین ماه ۱۴۰۴

نرخ تورم سالانه کشور در فروردین ماه ۱۴۰۴ برابر ۳۳٫۲ درصد است که دامنه تغییرات آن برای دهک‌های مختلف هزینه‌ای از ۳۲٫۱ درصد برای دهک دوم، تا ۳۳٫۵ درصد برای دهک نهم است. بر این اساس فاصله تورمی دهک‌ها در این ماه به ۱٫۴ واحد درصد رسید که نسبت به ماه قبل (۱٫۷ واحد درصد) ۰٫۳ واحد درصد کاهش داشته است.

نمودار تورم ماهانه و نقطه به نقطه برای دهک‌های مختلف هزینه‌ای در فروردین ماه ۱۴۰۴ به صورت زیر است:



اطلاعات تماس

برای دریافت اطلاعات مربوط به فراداده طرح شاخص قیمت مصرف کننده [اینجا](#) را کلیک کنید.

آدرس: خیابان دکتر فاطمی، نبش رهی معیری، پلاک ۱ تلفن ۰۲۱۸۵۱۰۰ - کدپستی ۱۴۱۴۶۶۳۱۱۱ - صندوق پستی ۶۱۳-۱۴۱۵۵
رایانامه روابط عمومی: info@sci.org.ir

۱۴۰۰=۱۰۰

جدول ۱- شاخص قیمت کالاها و خدمات مصرفی خانوار

کالاهای غیرخوراکی و خدمات		خوراکی‌ها، آشامیدنی‌ها و دخانیات		شاخص کل		شرح
فروردین ۱۴۰۴	اسفند ۱۴۰۳	فروردین ۱۴۰۴	اسفند ۱۴۰۳	فروردین ۱۴۰۴	اسفند ۱۴۰۳	
۳۰۴.۷	۲۹۳.۵	۳۸۴.۲	۳۶۸.۹	۳۲۸.۱	۳۱۵.۷	کل کشور
۳۰۴.۲	۲۹۳.۴	۳۸۳.۲	۳۶۸.۲	۳۲۶.۱	۳۱۴.۱	شهری
۳۰۸.۴	۲۹۴.۰	۳۸۸.۳	۳۷۱.۶	۳۴۰.۴	۳۲۵.۰	روستایی

جدول ۲- تورم نقطه به نقطه (درصد)

کالاهای غیرخوراکی و خدمات		خوراکی‌ها، آشامیدنی‌ها و دخانیات		شاخص کل		شرح
فروردین ۱۴۰۴	اسفند ۱۴۰۳	فروردین ۱۴۰۴	اسفند ۱۴۰۳	فروردین ۱۴۰۴	اسفند ۱۴۰۳	
۳۷.۰	۳۵.۲	۴۲.۶	۴۰.۸	۳۸.۹	۳۷.۱	کل کشور
۳۶.۸	۳۵.۱	۴۲.۰	۴۰.۴	۳۸.۵	۳۶.۸	شهری
۳۸.۰	۳۶.۰	۴۵.۰	۴۲.۶	۴۱.۱	۳۸.۹	روستایی

جدول ۳- تورم ماهانه (درصد)

کالاهای غیرخوراکی و خدمات		خوراکی‌ها، آشامیدنی‌ها و دخانیات		شاخص کل		شرح
فروردین ۱۴۰۴	اسفند ۱۴۰۳	فروردین ۱۴۰۴	اسفند ۱۴۰۳	فروردین ۱۴۰۴	اسفند ۱۴۰۳	
۳.۸	۲.۵	۴.۲	۴.۹	۳.۹	۳.۳	کل کشور
۳.۷	۲.۵	۴.۱	۴.۸	۳.۸	۳.۲	شهری
۴.۹	۳.۱	۴.۵	۵.۱	۴.۷	۴.۰	روستایی

جدول ۴- نرخ تورم سالانه (درصد)

کالاهای غیرخوراکی و خدمات		خوراکی‌ها، آشامیدنی‌ها و دخانیات		شاخص کل		شرح
فروردین ۱۴۰۴	اسفند ۱۴۰۳	فروردین ۱۴۰۴	اسفند ۱۴۰۳	فروردین ۱۴۰۴	اسفند ۱۴۰۳	
۳۵.۱	۳۴.۹	۲۹.۶	۲۸.۰	۳۳.۲	۳۲.۵	کل کشور
۳۵.۳	۳۵.۱	۲۹.۶	۲۸.۰	۳۳.۴	۳۲.۸	شهری
۳۳.۷	۳۳.۲	۲۹.۷	۲۷.۷	۳۱.۹	۳۰.۷	روستایی

شرح	ضریب اهمیت	شاخص	تورم ماهانه	تورم نقطه به نقطه	نرخ تورم سالانه
شاخص کل	۱۰۰.۰۰	۳۲۸.۱	۳.۹	۳۸.۹	۳۳.۲
۱- خوراکی‌ها و آشامیدنی‌ها	۲۸.۸۲	۳۸۵.۸	۴.۱	۴۲.۷	۲۹.۶
خوراکی‌ها	۲۷.۴۳	۳۸۸.۸	۴.۱	۴۲.۳	۲۹.۵
نان و غلات	۶.۳۸	۳۲۸.۲	۴.۲	۴۶.۱	۲۳.۰
گوشت قرمز، سفید و فرآورده‌های آن‌ها	۶.۲۹	۴۲۷.۹	۴.۰	۱۹.۳	۲۵.۱
گوشت قرمز و گوشت ماکیان	۵.۶۵	۴۳۶.۷	۴.۰	۱۸.۶	۲۴.۸
ماهی‌ها و صدف‌داران	۰.۶۴	۳۴۹.۹	۳.۲	۲۷.۷	۲۸.۶
شیر، پنیر و تخم‌مرغ	۲.۹۷	۳۴۰.۵	۰.۲	۲۶.۳	۲۰.۳
روغن‌ها و چربی‌ها	۱.۲۶	۴۷۱.۸	۲.۸	۲۸.۲	۹.۱
میوه و خشکبار	۳.۷۰	۳۹۵.۶	۱۱.۷	۶۵.۰	۳۷.۲
سبزیجات (سبزی‌ها و حبوبات)	۴.۰۸	۴۶۹.۷	۱.۳	۸۹.۱	۵۹.۰
شکر، مربا، عسل، شکلات و شیرینی (قند، شکر و شیرینی‌ها)	۱.۵۹	۳۴۰.۸	۳.۹	۳۸.۵	۳۳.۹
محصولات خوراکی طبقه‌بندی نشده در جای دیگر	۱.۱۵	۳۰۲.۷	۳.۳	۳۹.۷	۳۱.۲
چای، قهوه، کاکائو، نوشابه و آب میوه (نوشابه‌های غیرالکلی)	۱.۴۰	۳۲۶.۵	۵.۰	۵۲.۶	۳۳.۸
۲- دخانیات	۰.۶۲	۳۰۸.۹	۷.۹	۳۷.۱	۲۷.۸
۳- پوشاک و کفش	۴.۵۲	۳۳۸.۱	۳.۰	۳۳.۳	۳۱.۱
۴- مسکن، آب، برق، گاز و سایر سوخت‌ها	۳۶.۱۱	۳۰۴.۰	۲.۴	۳۷.۸	۳۹.۵
مسکن*	۳۳.۹۶	۳۰۷.۲	۲.۲	۳۷.۷	۴۰.۰
اجاره	۳۳.۶۰	۳۰۶.۴	۲.۱	۳۷.۶	۴۰.۰
خدمات نگهداری و تعمیر واحد مسکونی (خدمت)	۰.۳۶	۳۷۷.۳	۷.۷	۴۳.۸	۳۹.۸
آب، برق و سوخت	۲.۱۵	۲۵۴.۴	۶.۵	۴۰.۲	۳۱.۰
۵- مبلمان و لوازم خانگی و نگهداری معمول آن‌ها	۴.۴۰	۲۸۱.۷	۳.۵	۳۶.۰	۲۷.۹
۶- بهداشت و درمان	۶.۶۸	۳۱۴.۰	۷.۴	۴۰.۸	۳۰.۲
۷- حمل و نقل	۸.۹۳	۲۸۹.۱	۵.۳	۳۰.۴	۲۸.۵
خرید وسایل نقلیه	۳.۴۴	۲۸۳.۸	۳.۶	۱۸.۲	۲۱.۵
استفاده از وسایل حمل و نقل شخصی	۴.۰۶	۲۳۶.۴	۴.۵	۲۷.۵	۲۲.۶
خدمات حمل و نقل عمومی	۱.۴۲	۴۵۲.۳	۹.۳	۶۱.۳	۵۵.۰
۸- ارتباطات	۲.۴۱	۱۸۷.۲	۳.۷	۲۵.۵	۲۱.۸
۹- تفریح و فرهنگ	۰.۸۷	۳۰۱.۶	۳.۷	۳۵.۱	۳۰.۰
۱۰- آموزش	۰.۸۸	۲۸۶.۳	۰.۴	۳۵.۰	۳۶.۵
۱۱- هتل و رستوران	۱.۳۵	۴۵۰.۰	۳.۳	۳۰.۸	۳۲.۵
۱۲- کالاها و خدمات متفرقه	۴.۴۲	۳۴۰.۷	۹.۳	۵۰.۶	۳۹.۸

* مسکن صرفاً شامل اجاره بها و خدمات نگهداری و تعمیر واحد مسکونی است.

۱۴۰۰=۱۰۰

جدول ۶ - شاخص قیمت کالاها و خدمات مصرفی خانوارهای کشور و درصد تغییرات آن برای گروه‌های اختصاصی - فروردین ماه ۱۴۰۴

شرح	ضریب اهمیت	شاخص	تورم ماهانه	تورم نقطه به نقطه	نرخ تورم سالانه
شاخص کل	۱۰۰.۰۰	۳۲۸.۱	۳.۹	۳۸.۹	۳۳.۲
شاخص کل	۲۹.۴۴	۳۸۴.۲	۴.۲	۴۲.۶	۲۹.۶
	۷۰.۵۶	۳۰۴.۷	۳.۸	۳۷.۰	۳۵.۱
شاخص کل	۳۳.۶۰	۳۰۶.۴	۲.۱	۳۷.۶	۴۰.۰
	۶۶.۴۰	۳۳۹.۱	۴.۸	۳۹.۴	۳۰.۲
شاخص کل	۵۲.۱۸	۳۴۵.۶	۴.۳	۳۹.۵	۲۸.۹
	۶.۵۶	۳۰۸.۳	۵.۷	۳۴.۶	۲۸.۱
	۴۰.۱۳	۳۵۳.۴	۴.۲	۴۱.۳	۲۸.۹
	۵.۴۹	۳۳۳.۳	۲.۹	۳۲.۵	۲۹.۳
خدمات	۴۷.۸۲	۳۰۹.۰	۳.۵	۳۸.۰	۳۸.۷
خوراکی‌ها	۲۷.۴۳	۳۸۸.۸	۴.۱	۴۲.۳	۲۹.۵
خوراکی‌ها	۱۴.۶۵	۴۲۲.۷	۳.۹	۴۱.۵	۳۳.۰
	۱۲.۷۷	۳۵۰.۰	۴.۲	۴۳.۳	۲۴.۹
کالاها و خدمات عمومی	۵.۲۷	۱۸۱.۸	۵.۲	۲۵.۹	۱۹.۶

۱۴۰۰=۱۰۰

جدول ۷- شاخص قیمت کالاها و خدمات مصرفی خانوارهای کشور و درصد تغییرات آن به تفکیک مناطق جغرافیایی

خانوارهای روستایی				خانوارهای شهری				کل خانوارها				دوره زمانی
نرخ تورم سالانه	تورم نقطه به نقطه	تورم ماهانه	عدد شاخص	نرخ تورم سالانه	تورم نقطه به نقطه	تورم ماهانه	عدد شاخص	نرخ تورم سالانه	تورم نقطه به نقطه	تورم ماهانه	عدد شاخص	
۳۲.۷	×	×	۱۴.۵	۲۸.۶	×	×	۱۵.۹	۲۹.۵	×	×	۱۵.۶	سال ۱۳۹۱
۳۶.۱	×	×	۱۹.۷	۳۲.۱	×	×	۲۰.۹	۳۲.۸	×	×	۲۰.۸	سال ۱۳۹۲
۱۳.۷	×	×	۲۲.۴	۱۴.۸	×	×	۲۴.۰	۱۴.۶	×	×	۲۳.۸	سال ۱۳۹۳
۱۰.۶	×	×	۲۴.۸	۱۱.۳	×	×	۲۶.۸	۱۱.۱	×	×	۲۶.۴	سال ۱۳۹۴
۷.۲	×	×	۲۶.۶	۶.۸	×	×	۲۸.۶	۶.۹	×	×	۲۸.۲	سال ۱۳۹۵
۸.۸	×	×	۲۸.۹	۸.۱	×	×	۳۰.۹	۸.۲	×	×	۳۰.۶	سال ۱۳۹۶
۲۸.۱	×	×	۳۷.۱	۲۶.۶	×	×	۳۹.۱	۲۶.۹	×	×	۳۸.۸	سال ۱۳۹۷
۳۷.۳	×	×	۵۰.۹	۳۴.۴	×	×	۵۲.۵	۳۴.۸	×	×	۵۲.۳	سال ۱۳۹۸
۳۷.۷	×	×	۷۰.۰	۳۶.۲	×	×	۷۱.۶	۳۶.۴	×	×	۷۱.۳	سال ۱۳۹۹
۴۲.۸	×	×	۱۰۰.۰	۳۹.۷	×	×	۱۰۰.۰	۴۰.۲	×	×	۱۰۰.۰	سال ۱۴۰۰
۵۰.۶	×	×	۱۵۰.۶	۴۵.۰	×	×	۱۴۵.۰	۴۵.۸	×	×	۱۴۵.۸	سال ۱۴۰۱
۴۰.۶	×	×	۲۱۱.۷	۴۰.۷	×	×	۲۰۴.۰	۴۰.۷	×	×	۲۰۵.۱	سال ۱۴۰۲
۳۸.۰	۲۷.۵	۳.۱	۲۴۱.۲	۳۸.۹	۳۱.۵	۲.۵	۲۳۵.۵	۳۸.۸	۳۰.۹	۲.۶	۲۳۶.۳	فروردین
۳۵.۶	۲۷.۶	۲.۷	۲۴۷.۸	۳۷.۲	۳۱.۶	۲.۸	۲۴۲.۲	۳۷.۰	۳۱.۰	۲.۸	۲۴۳.۰	اردیبهشت
۳۴.۴	۲۸.۹	۲.۹	۲۵۴.۸	۳۶.۴	۳۲.۵	۲.۸	۲۴۸.۹	۳۶.۱	۳۱.۹	۲.۸	۲۴۹.۷	خرداد
۳۳.۶	۲۹.۰	۱.۸	۲۵۹.۵	۳۵.۸	۳۲.۸	۲.۲	۲۵۴.۴	۳۵.۵	۳۲.۲	۲.۲	۲۵۵.۲	تیر
۳۲.۷	۲۸.۷	۱.۹	۲۶۴.۴	۳۵.۲	۳۲.۱	۲.۰	۲۵۹.۵	۳۴.۸	۳۱.۶	۲.۰	۲۶۰.۲	مرداد
۳۱.۹	۲۸.۷	۱.۵	۲۶۸.۴	۳۴.۶	۳۱.۷	۱.۸	۲۶۴.۱	۳۴.۲	۳۱.۲	۱.۷	۲۶۴.۷	شهریور
۳۱.۲	۲۹.۴	۲.۶	۲۷۵.۴	۳۴.۰	۳۲.۰	۲.۷	۲۷۱.۲	۳۳.۶	۳۱.۶	۲.۷	۲۷۱.۸	مهر
۳۰.۶	۳۰.۹	۳.۰	۲۸۳.۸	۳۳.۵	۳۲.۸	۲.۸	۲۷۸.۸	۳۳.۱	۳۲.۵	۲.۸	۲۷۹.۵	آبان
۲۹.۹	۲۹.۷	۲.۰	۲۸۹.۴	۳۲.۹	۳۱.۷	۲.۰	۲۸۴.۴	۳۲.۵	۳۱.۴	۲.۰	۲۸۵.۱	آذر
۲۹.۵	۳۱.۰	۳.۱	۲۹۸.۵	۳۲.۴	۳۱.۹	۲.۹	۲۹۲.۵	۳۲.۰	۳۱.۸	۲.۹	۲۹۳.۴	دی
۲۹.۸	۳۶.۰	۴.۷	۳۱۲.۵	۳۲.۴	۳۵.۲	۴.۰	۳۰۴.۴	۳۲.۰	۳۵.۳	۴.۱	۳۰۵.۵	بهمن
۳۰.۷	۳۸.۹	۴.۰	۳۲۵.۰	۳۲.۸	۳۶.۸	۴.۲	۳۱۴.۱	۳۲.۵	۳۷.۱	۴.۳	۳۱۵.۷	اسفند
۳۱.۹	۴۱.۱	۴.۷	۳۴۰.۴	۳۳.۴	۳۸.۵	۳.۸	۳۲۶.۱	۳۳.۲	۳۸.۹	۳.۹	۳۲۸.۱	فروردین

۱۴۰۳

۱۴۰۴

جدول ۸ - شاخص قیمت کالاها و خدمات مصرفی و نرخ تورم سالانه خانوارهای کل کشور بر حسب دهک‌های هزینه‌ای - فروردین ماه ۱۴۰۴
 ۱۴۰۰=۱۰۰

نرخ تورم سالانه (درصد)			عدد شاخص			ضرایب اهمیت (درصد)		دهک‌های هزینه‌ای
کالاها و خدمات غیر خوراکی و آشامیدنی‌ها و دخانیات	خوراکی‌ها، آشامیدنی‌ها و دخانیات	کل	کالاها و خدمات غیر خوراکی و آشامیدنی‌ها و دخانیات	خوراکی‌ها، آشامیدنی‌ها و دخانیات	شاخص کل	کالاها و خدمات غیر خوراکی و آشامیدنی‌ها و دخانیات	خوراکی‌ها، آشامیدنی‌ها و دخانیات	
۳۵.۱	۲۹.۶	۳۳.۲	۳۰۴.۷	۳۸۴.۲	۳۲۸.۱	۷۰.۵۶	۲۹.۴۴	کل کشور
۳۶.۸	۲۷.۴	۳۲.۳	۳۰۱.۱	۳۷۲.۰	۳۳۱.۱	۵۷.۶	۴۲.۴	دهک اول
۳۵.۸	۲۸.۱	۳۲.۱	۲۹۷.۵	۳۷۵.۴	۳۳۰.۴	۵۷.۷	۴۲.۳	دهک دوم
۳۵.۵	۲۸.۷	۳۲.۳	۲۹۷.۰	۳۷۸.۳	۳۳۰.۴	۵۸.۹	۴۱.۱	دهک سوم
۳۵.۳	۲۸.۹	۳۲.۵	۲۹۷.۵	۳۷۹.۰	۳۲۹.۲	۶۱.۱	۳۸.۹	دهک چهارم
۳۵.۳	۲۹.۳	۳۲.۷	۲۹۸.۰	۳۸۲.۵	۳۲۹.۴	۶۲.۸	۳۷.۲	دهک پنجم
۳۵.۴	۲۹.۵	۳۳.۰	۳۰۰.۴	۳۸۳.۳	۳۲۹.۲	۶۵.۲	۳۴.۸	دهک ششم
۳۵.۲	۲۹.۹	۳۳.۲	۳۰۰.۸	۳۸۵.۳	۳۲۹.۱	۶۶.۵	۳۳.۵	دهک هفتم
۳۵.۳	۳۰.۱	۳۳.۴	۳۰۳.۲	۳۸۷.۴	۳۲۹.۴	۶۸.۹	۳۱.۱	دهک هشتم
۳۵.۲	۳۰.۲	۳۳.۵	۳۰۵.۲	۳۸۸.۷	۳۲۸.۹	۷۱.۶	۲۸.۴	دهک نهم
۳۴.۲	۳۰.۳	۳۳.۲	۳۰۹.۵	۳۹۰.۵	۳۲۷.۰	۷۸.۴	۲۱.۶	دهک دهم

جدول ۹ - ضرایب اهمیت طرح شاخص قیمت مصرف کننده به تفکیک دهک‌های هزینه‌ای (درصد)

۱۴۰۰=۱۰۰

دهک دهم	دهک نهم	دهک هشتم	دهک هفتم	دهک ششم	دهک پنجم	دهک چهارم	دهک سوم	دهک دوم	دهک اول	کل کشور	گروه‌های کالاها و خدمات
۱۰۰.۰۰	۱۰۰.۰۰	۱۰۰.۰۰	۱۰۰.۰۰	۱۰۰.۰۰	۱۰۰.۰۰	۱۰۰.۰۰	۱۰۰.۰۰	۱۰۰.۰۰	۱۰۰.۰۰	۱۰۰.۰۰	شاخص کل
۲۱.۵۵	۲۸.۴۰	۳۱.۰۸	۳۳.۴۶	۳۴.۷۵	۳۷.۱۶	۳۸.۸۷	۴۱.۰۹	۴۲.۲۹	۴۲.۳۶	۲۹.۴۴	خوراکی‌ها، آشامیدنی‌ها و دخانیات
۲۱.۲۲	۲۷.۹۵	۳۰.۴۳	۳۲.۷۲	۳۳.۹۴	۳۶.۲۸	۳۷.۸۹	۳۹.۹۴	۴۱.۲۰	۴۱.۳۵	۲۸.۸۲	۱- خوراکی‌ها و آشامیدنی‌ها
۲۰.۳۴	۲۶.۶۸	۲۹.۰۹	۳۱.۱۲	۳۲.۲۶	۳۴.۳۵	۳۵.۷۹	۳۷.۶۲	۳۸.۸۳	۳۹.۱۴	۲۷.۴۳	خوراکی‌ها
۴.۶۷	۶.۰۹	۶.۵۹	۷.۰۳	۷.۵۸	۸.۱۱	۸.۵۶	۹.۱۲	۹.۷۹	۹.۸۸	۶.۳۸	نان و غلات
۵.۰۶	۶.۴۲	۶.۸۰	۷.۲۰	۷.۱۲	۷.۷۲	۷.۸۰	۸.۱۲	۷.۹۲	۷.۲۳	۶.۲۹	گوشت قرمز و سفید و فرآورده‌های آن‌ها
۴.۳۹	۵.۶۳	۶.۰۷	۶.۵۱	۶.۵۲	۷.۱۳	۷.۲۳	۷.۵۶	۷.۴۴	۶.۷۶	۵.۶۵	گوشت قرمز و گوشت ماکیان
۰.۶۷	۰.۷۹	۰.۷۳	۰.۶۹	۰.۵۹	۰.۵۹	۰.۵۶	۰.۵۶	۰.۴۸	۰.۴۶	۰.۶۴	ماهی‌ها و صدف داران
۱.۹۷	۲.۸۱	۳.۱۴	۳.۳۴	۳.۶۴	۳.۷۶	۴.۱۳	۴.۲۸	۴.۴۶	۴.۹۱	۲.۹۷	شیر، پنیر و تخم مرغ
۰.۸۰	۱.۰۷	۱.۳۱	۱.۳۹	۱.۵۰	۱.۶۸	۱.۸۵	۲.۰۵	۲.۲۶	۲.۵۷	۱.۲۶	روغن‌ها و چربی‌ها
۳.۴۱	۳.۹۳	۴.۱۵	۴.۲۱	۴.۱۳	۴.۱۴	۴.۰۷	۳.۹۵	۳.۷۷	۳.۱۱	۳.۷۰	میوه و خشکبار
۲.۵۲	۳.۷۷	۴.۳۳	۴.۷۹	۵.۱۱	۵.۵۳	۵.۷۶	۶.۲۳	۶.۴۷	۷.۱۰	۴.۰۸	سبزیجات (سبزی‌ها و حبوبات)
۱.۱۳	۱.۵۳	۱.۶۱	۱.۸۱	۱.۸۳	۱.۹۶	۲.۱۱	۲.۲۷	۲.۴۸	۲.۶۴	۱.۵۹	شکر، مربا، عسل، شکلات و شیرینی (قند و شکر و شیرینی‌ها)
۰.۷۸	۱.۰۷	۱.۱۷	۱.۳۳	۱.۳۶	۱.۴۶	۱.۵۲	۱.۶۰	۱.۶۸	۱.۷۱	۱.۱۵	محصولات خوراکی طبقه بندی نشده در جای دیگر
۰.۸۸	۱.۲۷	۱.۳۴	۱.۶۰	۱.۶۸	۱.۹۳	۲.۱۱	۲.۳۲	۲.۳۷	۲.۲۰	۱.۴۰	چای، قهوه، کاکائو، نوشابه و آب میوه (نوشابه‌های غیر الکلی)
۰.۳۳	۰.۴۵	۰.۶۶	۰.۷۴	۰.۸۱	۰.۸۸	۰.۹۸	۱.۱۵	۱.۰۹	۱.۰۲	۰.۶۲	۲- دخانیات
۷۸.۴۵	۷۱.۶۰	۶۸.۹۲	۶۶.۵۴	۶۵.۲۵	۶۲.۸۴	۶۱.۱۳	۵۸.۹۱	۵۷.۷۱	۵۷.۶۴	۷۰.۵۶	کالاهای غیر خوراکی و خدمات
۶.۱۰	۵.۶۸	۵.۰۲	۴.۳۴	۴.۱۳	۳.۵۷	۳.۱۶	۲.۵۹	۲.۱۴	۱.۱۷	۴.۵۲	۳- پوشاک و کفش
۳۲.۸۷	۳۵.۱۰	۳۵.۷۰	۳۴.۵۰	۳۴.۷۳	۳۳.۶۸	۳۳.۷۸	۳۲.۸۱	۳۳.۹۷	۳۹.۳۸	۳۶.۱۱	۴- مسکن، آب، برق، گاز و سایر سوخت‌ها
۵.۵۳	۴.۵۱	۴.۳۳	۴.۴۵	۴.۰۴	۳.۹۳	۳.۹۲	۳.۹۳	۳.۷۸	۳.۵۸	۴.۴۰	۵- مبلمان و لوازم خانگی و نگهداری معمول آنها
۹.۴۳	۷.۶۱	۵.۹۰	۶.۱۰	۵.۶۱	۵.۴۲	۵.۰۳	۴.۸۹	۴.۸۱	۴.۲۱	۶.۶۸	۶- بهداشت و درمان
۱۳.۶۶	۸.۷۰	۷.۸۱	۷.۲۱	۶.۹۵	۶.۸۲	۶.۳۲	۶.۰۹	۵.۲۰	۳.۵۲	۸.۹۳	۷- حمل و نقل
۲.۲۱	۲.۵۲	۲.۵۹	۲.۷۳	۲.۷۸	۲.۷۴	۲.۶۷	۲.۶۰	۲.۶۱	۲.۱۱	۲.۴۱	۸- ارتباطات
۱.۱۸	۰.۹۰	۰.۹۱	۰.۸۸	۰.۸۲	۰.۷۱	۰.۶۴	۰.۵۷	۰.۴۵	۰.۲۸	۰.۸۷	۹- تفریح و فرهنگ
۱.۴۶	۱.۱۱	۰.۸۵	۰.۷۴	۰.۷۲	۰.۶۷	۰.۴۷	۰.۴۵	۰.۳۲	۰.۱۵	۰.۸۸	۱۰- آموزش
۱.۵۵	۰.۹۱	۰.۹۸	۰.۸۰	۰.۶۲	۰.۵۳	۰.۴۰	۰.۴۰	۰.۳۴	۰.۲۱	۱.۳۵	۱۱- هتل و رستوران
۴.۴۵	۴.۵۷	۴.۸۲	۴.۷۹	۴.۸۵	۴.۷۸	۴.۷۴	۴.۵۷	۴.۰۸	۳.۰۲	۴.۴۲	۱۲- کالاها و خدمات متفرقه

جدول ۱۰- سهم از تورم ماهانه شاخص قیمت مصرف کننده خانوارهای کشور به تفکیک دهک‌های هزینه‌ای - فروردین ماه ۱۴۰۴

۱۴۰۰=۱۰۰

دهک دهم	دهک نهم	دهک هشتم	دهک هفتم	دهک ششم	دهک پنجم	دهک چهارم	دهک سوم	دهک دوم	دهک اول	کل کشور	گروه‌های کالاها و خدمات
۴.۰۸	۴.۰۵	۴.۰۰	۴.۰۱	۳.۹۶	۳.۹۳	۳.۸۹	۳.۸۷	۳.۸۰	۳.۵۷	۳.۹۴	شاخص کل
۱.۱۱	۱.۴۴	۱.۵۵	۱.۶۶	۱.۶۷	۱.۷۶	۱.۷۷	۱.۸۳	۱.۸۲	۱.۶۶	۱.۴۳	خوراکی‌ها، آشامیدنی‌ها و دخانیات
۱.۰۸	۱.۴۱	۱.۵۱	۱.۶۰	۱.۶۱	۱.۷۰	۱.۷۱	۱.۷۵	۱.۷۵	۱.۶۰	۱.۳۸	۱- خوراکی‌ها و آشامیدنی‌ها
۱.۰۴	۱.۳۵	۱.۴۴	۱.۵۳	۱.۵۳	۱.۶۰	۱.۶۰	۱.۶۴	۱.۶۳	۱.۴۹	۱.۳۱	خوراکی‌ها
۰.۲۴	۰.۳۱	۰.۳۱	۰.۳۰	۰.۳۰	۰.۳۱	۰.۲۸	۰.۲۹	۰.۲۸	۰.۲۳	۰.۲۷	نان و غلات
۰.۲۵	۰.۳۲	۰.۳۴	۰.۳۷	۰.۳۷	۰.۴۱	۰.۴۲	۰.۴۴	۰.۴۴	۰.۴۳	۰.۳۲	گوشت قرمز و سفید و فرآورده‌های آنها
۰.۲۳	۰.۲۹	۰.۳۲	۰.۳۵	۰.۳۵	۰.۳۸	۰.۴۰	۰.۴۲	۰.۴۳	۰.۴۱	۰.۳۰	گوشت قرمز و گوشت ماکیان
۰.۰۲	۰.۰۳	۰.۰۳	۰.۰۲	۰.۰۲	۰.۰۲	۰.۰۲	۰.۰۲	۰.۰۲	۰.۰۲	۰.۰۲	ماهی‌ها و صدف داران
۰.۰۱	۰.۰۱	۰.۰۱	۰.۰۱	۰.۰۱	۰.۰۰	۰.۰۰	۰.۰۰	-۰.۰۱	-۰.۰۲	۰.۰۱	شیر، پنیر و تخم مرغ
۰.۰۳	۰.۰۴	۰.۰۵	۰.۰۶	۰.۰۶	۰.۰۷	۰.۰۸	۰.۰۹	۰.۱۰	۰.۱۲	۰.۰۵	روغن‌ها و چربیها
۰.۴۰	۰.۵۰	۰.۵۵	۰.۵۸	۰.۵۷	۰.۵۸	۰.۵۸	۰.۵۶	۰.۵۴	۰.۴۵	۰.۴۹	میوه و خشکبار
۰.۰۵	۰.۰۸	۰.۰۸	۰.۰۹	۰.۱۰	۰.۱۱	۰.۱۰	۰.۱۱	۰.۱۱	۰.۱۱	۰.۰۸	سبزیجات (سبزی‌ها و حبوبات)
۰.۰۴	۰.۰۶	۰.۰۶	۰.۰۷	۰.۰۸	۰.۰۸	۰.۰۹	۰.۱۰	۰.۱۱	۰.۱۲	۰.۰۶	شکر، مربا، عسل، شکلات و شیرینی(قند، شکر و شیرینی‌ها)
۰.۰۳	۰.۰۳	۰.۰۴	۰.۰۴	۰.۰۴	۰.۰۴	۰.۰۴	۰.۰۵	۰.۰۵	۰.۰۵	۰.۰۴	محصولات خوراکی طبقه بندی نشده در جای دیگر
۰.۰۴	۰.۰۶	۰.۰۷	۰.۰۸	۰.۰۸	۰.۱۰	۰.۱۱	۰.۱۱	۰.۱۲	۰.۱۱	۰.۰۷	چای، قهوه، کاکائو، نوشابه و آب میوه (نوشابه‌های غیرالکلی)
۰.۰۲	۰.۰۳	۰.۰۴	۰.۰۵	۰.۰۶	۰.۰۶	۰.۰۶	۰.۰۸	۰.۰۷	۰.۰۶	۰.۰۴	۲- دخانیات
۲.۹۷	۲.۶۱	۲.۴۵	۲.۳۵	۲.۳۰	۲.۱۸	۲.۱۱	۲.۰۵	۱.۹۸	۱.۹۰	۲.۵۱	کالاهای غیر خوراکی و خدمات
۰.۱۹	۰.۱۷	۰.۱۵	۰.۱۳	۰.۱۳	۰.۱۱	۰.۱۰	۰.۰۸	۰.۰۷	۰.۰۴	۰.۱۴	۳- پوشاک و کفش
۰.۷۳	۰.۷۸	۰.۸۰	۰.۷۸	۰.۷۹	۰.۷۷	۰.۷۹	۰.۷۷	۰.۸۲	۰.۹۷	۰.۸۱	۴- مسکن، آب، برق، گاز و سایر سوخت‌ها
۰.۱۶	۰.۱۴	۰.۱۳	۰.۱۳	۰.۱۲	۰.۱۲	۰.۱۲	۰.۱۲	۰.۱۲	۰.۱۱	۰.۱۳	۵- مبلمان و لوازم خانگی و نگهداری معمول آنها
۰.۶۴	۰.۵۲	۰.۴۰	۰.۴۳	۰.۳۹	۰.۳۸	۰.۳۵	۰.۳۴	۰.۳۴	۰.۳۰	۰.۴۶	۶- بهداشت و درمان
۰.۵۶	۰.۴۱	۰.۳۹	۰.۳۵	۰.۳۶	۰.۳۴	۰.۳۵	۰.۳۴	۰.۳۲	۰.۲۷	۰.۴۱	۷- حمل و نقل
۰.۰۷	۰.۰۶	۰.۰۵	۰.۰۵	۰.۰۵	۰.۰۴	۰.۰۳	۰.۰۳	۰.۰۲	۰.۰۱	۰.۰۵	۸- ارتباطات
۰.۰۴	۰.۰۳	۰.۰۳	۰.۰۳	۰.۰۳	۰.۰۲	۰.۰۲	۰.۰۲	۰.۰۱	۰.۰۱	۰.۰۳	۹- تفریح و فرهنگ
۰.۰۱	۰.۰۰	۰.۰۰	۰.۰۰	۰.۰۰	۰.۰۰	۰.۰۰	۰.۰۰	۰.۰۰	۰.۰۰	۰.۰۰	۱۰- آموزش
۰.۰۷	۰.۰۴	۰.۰۴	۰.۰۳	۰.۰۳	۰.۰۲	۰.۰۲	۰.۰۲	۰.۰۱	۰.۰۱	۰.۰۶	۱۱- هتل و رستوران
۰.۵۱	۰.۴۵	۰.۴۵	۰.۴۰	۰.۳۹	۰.۳۶	۰.۳۴	۰.۳۲	۰.۲۷	۰.۱۹	۰.۴۱	۱۲- کالاها و خدمات متفرقه

** توضیح: اعداد سطر اول تورم ماهانه (درصد) هر دهک را نشان می‌دهد و اعداد در سلول‌های دیگر نشان دهنده سهم هر گروه، بخش یا طبقه (واحد درصد) در افزایش/کاهش تورم ماهانه در هر دهک می‌باشد.

جدول ۱۱- شاخص قیمت کل کالاها و خدمات مصرفی خانوارهای کشور و درصد تغییرات آن به تفکیک استان - فروردین ماه ۱۴۰۴ (درصد)

۱۴۰۰=۱۰۰

کالاهای غیر خوراکی و خدمات					خوراکی‌ها و آشامیدنی‌ها و دخانیات					شاخص کل				نام استان
نرخ تورم سالانه	تورم نقطه به نقطه	تورم ماهانه	شاخص	ضریب اهمیت	نرخ تورم سالانه	تورم نقطه به نقطه	تورم ماهانه	شاخص	ضریب اهمیت	نرخ تورم سالانه	تورم نقطه به نقطه	تورم ماهانه	شاخص کل	
۳۵.۱	۳۷.۰	۳.۸	۳۰۴.۷	۷۰.۵۶	۲۹.۶	۴۲.۶	۴.۲	۳۸۴.۲	۲۹.۴۴	۳۳.۲	۳۸.۹	۳.۹	۳۲۸.۱	کل کشور
۳۳.۰	۳۸.۰	۴.۳	۳۲۸.۷	۶۸.۴۱	۲۸.۵	۴۳.۰	۳.۹	۳۸۶.۷	۳۱.۵۹	۳۱.۴	۳۹.۷	۴.۲	۳۴۷.۱	آذربایجان شرقی
۴۰.۳	۴۳.۶	۵.۳	۳۴۴.۰	۶۶.۶۱	۲۹.۱	۴۲.۳	۴.۳	۳۸۸.۱	۳۳.۳۹	۳۶.۱	۴۳.۱	۵.۰	۳۵۸.۷	آذربایجان غربی
۳۸.۶	۳۸.۱	۴.۲	۳۱۱.۰	۶۷.۵۱	۲۹.۱	۴۱.۹	۴.۲	۴۰۵.۷	۳۲.۴۹	۳۴.۹	۳۹.۶	۴.۲	۳۴۱.۸	اردبیل
۳۸.۲	۴۱.۲	۴.۴	۳۳۷.۹	۷۱.۵۷	۳۰.۳	۴۰.۴	۴.۱	۳۹۳.۶	۲۸.۴۳	۳۵.۶	۴۱.۰	۴.۳	۳۵۳.۷	اصفهان
۳۲.۹	۳۲.۱	۴.۱	۳۲۱.۱	۷۴.۸۹	۲۹.۸	۴۶.۱	۴.۵	۳۹۹.۵	۲۵.۱۱	۳۲.۰	۳۵.۹	۴.۲	۳۴۰.۸	البرز
۴۱.۹	۴۲.۳	۳.۴	۳۳۱.۹	۶۰.۱۴	۲۸.۲	۳۷.۵	۳.۷	۳۸۹.۰	۳۹.۸۶	۳۵.۶	۴۰.۲	۳.۵	۳۵۴.۷	ایلام
۳۰.۸	۳۷.۰	۵.۸	۲۷۷.۷	۶۰.۸۳	۳۰.۹	۴۴.۷	۷.۲	۳۷۲.۹	۳۹.۱۷	۳۰.۹	۴۰.۵	۶.۵	۳۱۵.۰	بوشهر
۳۴.۱	۳۵.۳	۲.۵	۲۸۵.۱	۷۸.۰۹	۳۰.۳	۴۱.۵	۲.۸	۳۷۱.۲	۲۱.۹۱	۳۳.۱	۳۶.۹	۲.۶	۳۰۴.۰	تهران
۳۳.۱	۳۸.۲	۳.۰	۳۳۰.۱	۶۰.۳۶	۲۷.۸	۴۰.۲	۳.۲	۳۹۱.۶	۳۹.۶۴	۳۰.۷	۳۹.۱	۳.۱	۳۵۴.۵	چهارمحال و بختیاری
۳۸.۰	۳۳.۵	۳.۲	۳۱۳.۴	۶۰.۸۱	۲۵.۷	۳۰.۲	۴.۴	۳۵۴.۳	۳۹.۱۹	۳۲.۵	۳۲.۱	۳.۷	۳۲۹.۴	خراسان جنوبی
۳۵.۵	۳۵.۷	۳.۹	۳۰۴.۴	۶۹.۲۲	۳۲.۱	۴۴.۵	۴.۲	۴۰۰.۲	۳۰.۷۸	۳۴.۳	۳۸.۸	۴.۰	۳۳۳.۹	خراسان رضوی
۳۵.۷	۳۷.۷	۲.۸	۳۲۱.۱	۶۰.۶۱	۲۷.۲	۴۲.۲	۴.۳	۳۸۳.۲	۳۹.۳۹	۳۲.۰	۳۹.۶	۳.۴	۳۴۵.۶	خراسان شمالی
۳۶.۷	۳۹.۶	۶.۸	۲۹۹.۹	۶۱.۲۴	۲۹.۲	۴۲.۳	۵.۸	۳۷۶.۲	۳۸.۷۶	۳۳.۳	۴۰.۸	۶.۴	۳۲۹.۵	خوزستان
۳۳.۱	۳۵.۸	۳.۰	۲۹۱.۸	۷۰.۴۵	۲۶.۸	۴۲.۰	۳.۳	۳۷۰.۷	۲۹.۵۵	۳۰.۹	۳۷.۹	۳.۱	۳۱۵.۱	زنجان
۴۰.۴	۴۰.۰	۴.۸	۳۰۵.۵	۶۲.۰۶	۳۲.۹	۴۵.۰	۳.۴	۳۸۳.۵	۳۷.۹۴	۳۷.۱	۴۲.۱	۴.۱	۳۳۵.۱	سمنان
۲۹.۴	۳۹.۶	۵.۰	۲۶۸.۵	۶۱.۱۶	۲۳.۹	۴۳.۷	۳.۱	۳۷۵.۳	۳۸.۸۴	۲۶.۸	۴۱.۵	۴.۱	۳۱۰.۰	سیستان و بلوچستان
۳۶.۱	۳۶.۴	۳.۶	۲۹۴.۱	۶۹.۴۳	۳۰.۲	۴۵.۱	۵.۳	۳۹۰.۷	۳۰.۵۷	۳۴.۰	۳۹.۵	۴.۲	۳۲۳.۶	فارس
۳۷.۵	۳۶.۰	۴.۱	۳۲۰.۸	۶۶.۹۸	۲۸.۷	۴۵.۲	۴.۱	۳۸۲.۶	۳۳.۰۲	۳۴.۲	۳۹.۳	۴.۱	۳۴۱.۲	قزوین
۳۵.۳	۳۸.۹	۴.۰	۳۱۷.۳	۶۸.۲۱	۲۹.۳	۳۹.۷	۴.۶	۳۶۷.۴	۳۱.۷۹	۳۳.۲	۳۹.۲	۴.۲	۳۳۳.۳	قم
۳۷.۷	۴۲.۲	۵.۹	۳۳۷.۰	۶۱.۵۷	۲۹.۳	۴۲.۹	۴.۷	۳۹۷.۸	۳۸.۴۳	۳۴.۱	۴۲.۵	۵.۴	۳۶۰.۳	کردستان
۳۸.۷	۳۷.۳	۳.۷	۳۱۰.۱	۶۱.۷۵	۲۸.۳	۳۹.۷	۳.۰	۳۷۰.۳	۳۸.۲۵	۳۴.۲	۳۸.۳	۳.۴	۳۳۳.۱	کرمان
۳۰.۸	۳۰.۲	۳.۹	۳۰۲.۳	۶۲.۵۱	۲۸.۹	۴۰.۹	۳.۷	۳۹۵.۲	۳۷.۴۹	۳۰.۰	۳۴.۷	۴.۸	۳۳۷.۱	کرمانشاه
۳۶.۱	۳۹.۳	۴.۳	۳۲۹.۵	۶۵.۸۷	۲۹.۹	۴۶.۰	۶.۷	۳۸۶.۶	۳۴.۱۳	۳۳.۷	۴۱.۸	۵.۲	۳۴۹.۰	کهگیلویه و بویراحمد
۳۴.۴	۳۵.۶	۴.۵	۳۰۷.۰	۶۹.۷۹	۳۱.۱	۴۷.۵	۵.۴	۴۰۱.۰	۳۰.۲۱	۳۳.۲	۳۹.۷	۴.۸	۳۳۵.۴	گلستان
۳۵.۵	۳۷.۳	۴.۹	۳۱۳.۵	۷۱.۸۶	۲۹.۹	۴۲.۷	۴.۷	۳۷۵.۷	۲۸.۱۴	۳۳.۷	۳۸.۹	۴.۸	۳۳۱.۰	گیلان
۳۷.۹	۴۱.۸	۳.۳	۳۲۷.۰	۶۱.۷۱	۲۵.۵	۳۹.۴	۵.۴	۴۰۳.۷	۳۸.۲۹	۳۲.۳	۴۰.۸	۴.۲	۳۵۶.۳	لرستان
۳۴.۴	۳۷.۰	۴.۰	۳۰۲.۰	۶۹.۶۹	۲۸.۹	۴۱.۴	۳.۹	۳۷۱.۳	۳۰.۳۱	۳۲.۵	۳۸.۵	۴.۰	۳۲۳.۰	مازندران
۳۵.۶	۳۹.۰	۳.۵	۳۱۴.۶	۶۵.۰۵	۳۰.۰	۴۳.۷	۵.۲	۴۰۲.۲	۳۴.۹۵	۳۳.۳	۴۰.۹	۴.۲	۳۴۵.۲	مرکزی
۳۵.۷	۴۳.۹	۶.۷	۳۲۷.۰	۶۸.۱۵	۳۲.۰	۴۵.۴	۳.۸	۳۸۶.۱	۳۱.۸۵	۳۴.۴	۴۴.۴	۵.۶	۳۴۵.۸	هرمزگان
۳۲.۰	۳۵.۱	۴.۹	۳۰۵.۴	۷۰.۲۹	۲۹.۱	۴۴.۸	۳.۸	۳۹۱.۹	۲۹.۷۱	۳۱.۰	۳۸.۴	۴.۵	۳۳۱.۱	همدان
۳۲.۳	۳۵.۸	۳.۹	۳۴۲.۰	۶۴.۹۳	۲۹.۱	۴۳.۲	۷.۰	۴۰۶.۰	۳۵.۰۷	۳۱.۱	۳۸.۶	۵.۱	۳۶۴.۴	یزد